

mob

Magazine 01 | 2025

- ⊗ Nova MOB
- ⊗ Contract Division
- ⊗ MOB Partners

mob.pt



Ricardo Campos
Administrador
Visabeira Indústria

Há um fio condutor que une as quatro décadas da MOB: nunca nos limitámos a seguir tendências – antecipamo-las. Durante décadas, transformámos cozinhas em espaços que transcendem a funcionalidade, criando ambientes que contam histórias e se tornam parte essencial do quotidiano de quem os habita. Com uma trajetória marcada pela inovação e capacidade de adaptação às exigências do mercado, sentimos que chegou o momento de dar um passo em frente e expandir ainda mais a nossa visão.

A MOB está a mudar, e esta evolução vai muito além de um simples rebranding. Esta transformação representa uma nova abordagem comercial e estratégica, que reflete a nossa ambição de ir além do mobiliário de cozinha e abraçar um conceito mais abrangente de remodelação de interiores. Queremos criar espaços completos, concebidos para melhorar a experiência de quem os vive, combinando eficiência, design e inovação, sempre com a mesma atenção ao detalhe e ao rigor que nos distingue há mais de três décadas.

Esta nova visão marca um capítulo decisivo para a MOB: não apenas apresentamos inovações, mas reafirmamos a nossa identidade renovada, pronta para enfrentar desafios cada vez mais ambiciosos. Este é o momento de partilhar a nossa evolução com parceiros, clientes e profissionais do setor – uma oportunidade para inspirar, desafiar e demonstrar como a MOB está a redefinir o futuro da remodelação e do design de interiores.

Nesta edição especial da nossa revista, revelamos o que está por trás desta transformação. Desde os novos produtos e projetos que refletem a nossa identidade renovada até às entrevistas que dão voz a quem constrói connosco este caminho, cada página reflete o que somos e para onde queremos ir.

A MOB mudou, mas continua fiel ao que sempre a diferenciou.

The MOB recipe

mob

UMA NOVA IDENTIDADE, O MESMO COMPROMISSO

A MOB sempre acreditou que a cozinha é o coração da casa. Agora, levamos essa visão mais longe, expandindo-nos para todas as áreas de uma casa e elevando os padrões. Com um novo logótipo e uma identidade renovada, mantemos intacto o compromisso que sempre nos definiu: excelência em cada detalhe. O novo logótipo e identidade reflete a nossa ambição, criado para posicionar a MOB no segmento premium, combinando a elegância atemporal com modernidade, através de:

- ① Linhas puras e uma tipografia sofisticada que comunicam exclusividade;
- ② Uma paleta de cores neutras que evocam sofisticação e valor;
- ③ Elementos fluidos que simbolizam a nossa expansão para além das cozinhas.

Uma nova era de *design* e funcionalidade

Três cores de lacados à base de água para uma nova gama de cozinhas:



© A linha à base de água inclui esmaltes e vernizes à base de água para interiores com propriedades químicas/físicas e uma aparência estética perfeitamente comparáveis aos revestimentos de poliuretano à base de solvente, mas com um teor de compostos orgânicos voláteis (COVs) de cerca de 3-7%, contra 55-75% dos produtos tradicionais à base de solvente. Os ciclos de acabamentos com produtos à base de água permitem, então, cumprir as normas de redução de emissões de solventes para a atmosfera, garantindo os mesmos resultados estéticos/qualitativos dos ciclos à base de solventes.



© Utilizar acabamentos aquosos é um compromisso ecológico, que tem em conta a saúde tanto de quem aplica os revestimentos como dos utilizadores finais. Os acabamentos aquosos protegem os móveis de forma ecológica, garantindo que o menor nível possível de emissões de solventes (tanto durante a fase da pintura como durante a fase final de secagem final) seja libertado até nas casas, minimizando o incomodo de odor desagradável. Utilizando os produtos à base de água, o ambiente agradece e mesmo quando o produto acabado é colocado em casa do cliente.



- © Processo mais amigo do ambiente – sem emissão de COV's
- © Ambiente menos agressivo para os operadores/pintores
- © Processo do futuro – Segundo as normas europeias existe a obrigação de reduzir a emissão de COV's. Processos já usuais nos países do centro-Norte da Europa
- © Melhor coeficiente de transferência – Aproximadamente 40% a menos de perdas por over-spray
- © Excelente resistência ao amarelecimento
- © Sem cheiros – (também importante para o cliente final já que o móvel montado não tem cheiros residuais)
- © Limpeza dos equipamentos com água
- © Transporte dos produtos isento de ADR
- © Menos riscos de incêndios no armazenamento e fase de utilização/aplicação – Possibilidade de negociar um prémio de seguro mais económico

A MOB traz para a feira duas novas soluções de cozinha que representam diferentes interpretações do design atual. Ambas partilham a nossa obsessão por detalhe e praticidade, adaptando-se a diversos estilos de vida e necessidades.

Kubus



O futuro do design monobloco

A Cozinha Kubus da MOB reinventa o conceito de design monobloco, ao combinar acabamentos premium – lacado, folheado de madeira e detalhes em alumínio preto – para criar um espaço sofisticado e funcional. Cada detalhe contribui para um ambiente minimalista e elegante. A bancada em cerâmica oferece durabilidade e elegância, enquanto o sistema de portas de elevação com ferragem integrada compacta (Blum Aventos HKi) garante praticidade sem comprometer o estilo. Mas a verdadeira revolução está na tecnologia invisível. Com eletrodomésticos 100% ocultos e o inovador sistema Quooker, a Cozinha Kubus oferece água fria, quente instantânea, água a ferver e até água gaseificada fresca filtrada — tudo a partir de um único ponto.

Begur



A tendência monocromática em Terracota

Um tom singular, um design envolvente. A Cozinha Begur abraça a tonalidade a Terracota em toda a sua estrutura, criando uma experiência visual harmoniosa e imersiva. Dos interiores às frentes, cada detalhe transmite harmonia e modernidade. As portas arredondadas criam um jogo visual fluido, onde cada pormenor reforça a intemporalidade do espaço.

Modelos Tektónica 2025

A solução completa para profissionais

Na MOB, entendemos que cada projeto exige abordagens diferentes. Por isso, criamos programas específicos para apoiar arquitetos, designers e promotores em todas as fases do seu trabalho.

mob
Partners

O programa MOB Partners foi criado a pensar nos arquitetos, designers de interiores, decoradores e outros profissionais, oferecendo recursos exclusivos para materializar os seus projetos e responder às necessidades específicas dos profissionais.

Os profissionais aderentes beneficiam de um comissionamento exclusivo sobre o valor da venda final, garantindo-lhes um retorno direto pelo envolvimento nos projetos. Além disso, o programa oferece incentivos à performance, reconhecendo e recompensando os profissionais que se destacam, promovendo a expansão da rede de contactos.

A adesão ao programa garante acesso a formação especializada, apoio à venda e uma variedade de recursos técnicos e materiais que facilitam e valorizam o trabalho dos profissionais. Entre os principais benefícios, destacam-se:

- **Programa de Pontos** – Acumulação de pontos convertíveis em compras no Grupo Visabeira, na cadeia Hoteleira Montebelo Hotels & Resorts, restaurantes, lojas Vista Alegre e Bordallo Pinheiro.
- **Vantagens personalizadas;**
- **Promoção de relacionamento a longo prazo;**
- **Pack de Amostras** – Acesso a uma mala personalizada com uma seleção exclusiva de materiais e cores para facilitar a escolha;
- **Interlocutor dedicado** – Acompanhamento personalizado em todas as fases, desde o conceito até à instalação final;
- **MOB LAB** – Disponibilização de um atelier profissional nos três showrooms MOB, onde arquitetos e designers podem receber os seus clientes e explorar os materiais disponíveis.

Mónica Penaguião

Cozinhas que contam histórias

No universo do design de interiores, a cozinha transformou-se no verdadeiro epicentro da casa - um espaço onde a funcionalidade inteligente se funde com a estética refinada e o convívio espontâneo. Para desvendar os segredos por trás desta evolução, conversámos com a arquiteta Mónica Penaguião, uma das profissionais que colabora com a MOB através do programa MOB Partners.



O primeiro traço: como nasce uma cozinha

Para Mónica Penaguião, projetar uma cozinha é um desafio apaixonante, onde cada detalhe faz a diferença. Tudo começa com a definição do espaço e a escolha criteriosa dos materiais, mantendo como prioridade o equilíbrio entre praticidade e estética. Fascinada por todos os elementos que compõem o universo da cozinha - desde ingredientes básicos até aos utensílios essenciais - a arquiteta vê este ambiente como o coração da casa. Desde os primeiros esboços, a organização e acessibilidade surgem como fatores determinantes para garantir soluções intuitivas e eficientes.

Se o orçamento não existisse

A cozinha dos sonhos uniria versatilidade e sofisticação. Num projeto sem limites, destacaria um fogão de alta performance, concebido para cozinhar e grelhar com precisão, complementado por eletrodomésticos de última geração que simplificam o quotidiano. A seleção meticulosa de materiais surgiria como elemento crucial para alcançar o equilíbrio perfeito entre elegância e conforto.

O projeto que a desafiou

Entre os projetos mais exigentes, a arquiteta recorda uma cozinha recentemente onde, após visita ao showroom MOB, a seleção de materiais - madeiras, pedras e acabamentos distintos - exigiu análise minuciosa para garantir coerência estética e funcional. O desafio principal residiu em criar uma organização eficiente sem comprometer a fluidez espacial. O resultado materializou-se numa cozinha funcional, sofisticada e intemporal, onde design e praticidade coexistem em harmonia perfeita.

Detalhes que ninguém vê

Para Mónica Penaguião, os acabamentos são determinantes no design de uma cozinha. Num contexto onde estes espaços assumem protagonismo, frequentemente integrados com a sala de estar, exige que sejam não só funcionais, mas também visualmente impressionantes. A seleção dos acabamentos certos pode transformar a cozinha num espaço que combina sofisticação e descontração.



Projeto da cozinha mencionada pela arquiteta Mónica Penaguião

O que esperar das cozinhas em 2025

As tendências variam consoante o tipo de casa e a sua localização, adaptando-se ao estilo de vida e às preferências de cada cliente. Para casas na cidade, prefere materiais sofisticados, como madeiras em tons naturais e pedras, que conferem um ar moderno e atemporal, enquanto em ambientes de campo ou praia, explora paletas de cores mais ousadas e texturas que refletem a natureza envolvente. Acredita que cada cozinha deve refletir a individualidade dos seus proprietários, pelo que adota uma abordagem flexível, onde o céu é o limite e a criatividade não tem barreiras.

A assinatura invisível no design

O que melhor define a sua abordagem é a atenção ao detalhe e a escolha criteriosa dos materiais. Para Mónica Penaguião, uma cozinha bem projetada não deve ser apenas visualmente apelativa, mas também altamente funcional, com cada elemento cuidadosamente planeado para otimizar o uso do espaço e garantir que tudo esteja ao alcance das mãos.

A solução completa para grandes escalas

mob Contract Division

A **MOB Contract Division** nasceu da nossa experiência em grandes empreendimentos, onde a eficiência e qualidade não são negociáveis. Foi concebida para responder às exigências específicas do setor imobiliário e de construção com:

- Acesso exclusivo a catálogos e ferramentas digitais avançadas;
- Acompanhamento técnico especializado em cada fase do projeto;
- Gestão centralizada de todo o processo de fornecimento;
- Processos otimizados para uma execução rigorosa e eficiente.

Seja qual for a dimensão ou complexidade do projeto, a MOB tem as soluções certas para o concretizar e elevar cada espaço ao seu máximo potencial.

Tomás Salgado

Cozinhas sem segredos



Na empresa RISCO, Tomás Salgado reinventa como vivemos. Arquiteto de mão cheia e cozinheiro nas horas vagas, traz à mesa projetos que unem rigor técnico e sensibilidade prática. Como parceiro do programa MOB Partners, colabora com a MOB para elevar o design de cozinhas a novos patamares, combinando conhecimento arquitetônico com soluções inovadoras.

Nesta conversa, descobrimos como transforma limitações em soluções e por que acredita que a verdadeira arquitetura se mede pelo conforto de quem a usa.



Como se define o Tomás enquanto arquiteto, tanto no que diz respeito ao design de cozinhas quanto ao desenvolvimento de projetos de habitação? Quais são os princípios que guiam o seu trabalho em ambas as áreas?

O nosso trabalho, tanto em projectos de habitação como em projectos de outra natureza, mostra uma preocupação permanente com o rigor, as proporções, a qualidade construtiva, o conforto e a durabilidade. É isto que nos interessa, mais do que a procura da novidade ou da invenção formal.

Quando projeta uma residência, qual é a sua abordagem inicial? Como entende as necessidades dos clientes antes de iniciar o projeto?

Os projectos residenciais que desenvolvemos são quase sempre para edifícios com vários fogose, portanto, nunca temos contacto com quem os vai ocupar. Nestas situações, temos forçosamente de projectar a pensar em necessidades genéricas e não em exigências de um cliente específico.

Qual é a importância de escolher os acabamentos certos para uma cozinha? De que forma essa escolha pode afetar o estilo geral do espaço?

Cada vez mais os promotores pedem cozinhas abertas para as salas e isso faz com que o seu design tenha uma enorme influência no ambiente da casa. O desafio consiste em encontrar um equilíbrio justo entre uma solução que não seja demasiado impositiva (e eventualmente cansativa) e uma solução que contribua para criar o ambiente que queremos para o espaço.

Quais são as maiores preocupações que o Tomás tem ao desenvolver o layout de uma cozinha, especialmente em espaços mais pequenos?

Eu tenho a vantagem de gostar muito de cozinhar e de passar muitas horas na cozinha. Portanto, ao projectar uma cozinha, penso sempre como seria a minha utilização naquele espaço em concreto. Onde faria a preparação, onde apoiaria as panelas e frigideiras, onde colocaria a loiça suja, onde seria importante ter tomadas, etc. Tudo aspectos práticos que fazem a diferença no dia a dia.



O COMPROMISSO DA MOB

A MOB integra projetos de construção e reabilitação urbana em Lisboa, elevando o padrão da habitação com soluções de design e funcionalidade. Conheça os empreendimentos onde a MOB está a marcar a diferença.

Bairro Vista Alegre

Cozinhas com história

Quando a tradição se encontra com a inovação, nascem projetos como o Bairro Vista Alegre. No âmbito da MOB Contract Division, o Grupo Visabeira requalificou o icónico Lugar da Vista Alegre, transformando-o numa unidade hoteleira de excelência: o Montebelo Vista Alegre Ilhavo

Hotel. A terceira fase deste projeto ambicioso focou-se no Bairro Vista Alegre - outrora morada dos artesãos da famosa fábrica de porcelana - agora convertido em apartamentos e estúdios que harmonizam história e contemporaneidade. Nas antigas moradias dos

operários, agora transformadas em apartamentos e estúdios, as nossas cozinhas contam a história de quem ali viveu e trabalhou. Utilizamos materiais que envelhecem com dignidade, soluções inteligentes que simplificam o dia a dia, e um design que respeita a arquitetura original, criando espaços que são ao mesmo tempo, funcionais e carregados de significado. Para este espaço único, concebemos cozinhas que são uma ponte entre passado e presente. A loiça "Cozinha Velha" da Vista Alegre, com seu design atemporal, encontra-se harmoniosamente com eletrodomésticos SMEG, criando um diálogo perfeito entre herança e modernidade. Tal como a porcelana Vista Alegre que adorna estas cozinhas, conseguimos unir a mestria artesanal de outrora com as exigências do mundo atual.





Campo Novo

O futuro da vida urbana

O Campo Novo é um projeto que eleva o conceito de habitação em Lisboa. Com espaços pensados para o futuro e uma localização privilegiada, este empreendimento combina design contemporâneo e versatilidade. A MOB orgulha-se em fazer parte deste projeto, ao criar cozinhas que refletem a excelência e sofisticação.



Vila Rio

O rio como inspiração, a MOB como solução

O Vila Rio inspira-se na energia do Tejo. A MOB captou essa essência ao criar cozinhas que refletem a luz, a fluidez e a serenidade da paisagem envolvente. Com materiais naturais e acabamentos minimalistas, cada espaço foi pensado para unir design e otimização, transformando cada cozinha num ponto de inspiração diária.

Zen

A harmonia entre design e funcionalidade

O empreendimento Zen é um convite à pausa e ao equilíbrio. A MOB contribuiu para este conceito com cozinhas minimalistas, tons suaves e soluções inteligentes de armazenamento, pensadas para tornar o quotidiano mais fluido e funcional. Um projeto que prova que a cozinha pode ser o coração de um estilo de vida zen.



Três novas gamas, uma filosofia

Sabemos que casas diferentes pedem abordagens diferentes. Apresentamos agora uma oferta completa para toda a casa, através de três gamas distintas que refletem a nossa versatilidade e compromisso com a excelência.

Na MOB, cada projeto conta uma história.

Os segmentos

 Xclusivo

 Core

 Access

garantem que cada cliente encontre a solução ideal para o seu espaço, mantendo sempre a qualidade que nos distingue.

Xclusivo

Para quem exige o extraordinário

A nossa gama premium, onde cada detalhe é pensado para surpreender. Materiais nobres, acabamentos impecáveis e soluções totalmente personalizáveis transformam qualquer divisão numa obra de design.





O equilíbrio perfeito

A resposta para quem procura elegância contemporânea sem comprometer a funcionalidade. Soluções inteligentes, design atemporal e a durabilidade MOB, adaptadas ao ritmo da vida moderna.

 Core



Access

Design essencial

A nossa gama minimalista e com uma qualidade acessível, para quem quer o essencial sem perder o ADN MOB. Linhas modernas, versáteis e práticas, perfeitas para quem valoriza estética e praticidade em projetos atuais.



Das cozinhas que nos consagraram a todas as divisões da casa, cada gama MOB nasce na nossa fábrica em Viseu - um espaço 100% português e com uma fábrica 4.0, onde a tecnologia de ponta garante precisão.

A nova era da produção



Fábio Lopes
Diretor Técnico da MOB

Num setor em constante transformação, a MOB tem liderado a revolução tecnológica que está a redefinir os padrões da indústria de cozinhas. À frente desta mudança está Fábio Lopes, Diretor Técnico, cuja visão estratégica tem sido fundamental para aliar inovação, eficiência e personalização em larga escala. Nesta entrevista, desvenda como a Indústria 4.0 está a transformar não só os processos produtivos da MOB, mas também a experiência do cliente.

A fábrica 4.0 da MOB: a revolução na produção de cozinhas

Fábio Lopes, Diretor Técnico da MOB, explica como a empresa implementou os princípios da Indústria 4.0 na sua unidade produtiva. Atualmente, cortes, maquinações e inserções de ferragens são realizados por máquinas CNC (Controlo Numérico Computorizado), enquanto a robótica assegura a movimentação eficiente das peças. Além disso, a implementação do sistema MES (Manufacturing Execution System) permite monitorizar e controlar, em tempo real, cada fase da produção. Esta abordagem otimiza a gestão de recursos e aumenta a flexibilidade, garantindo um processo produtivo mais ágil e adaptável às encomendas dos clientes.

O impacto da Indústria 4.0 na precisão e qualidade

Segundo o Diretor, a adoção destas tecnologias trouxe um impacto direto na qualidade do produto final, permitindo maior precisão e consistência na produção. A automação reduz a margem de erro humano, assegurando elevados padrões de acabamento e durabilidade.

Tecnologias que moldam cozinhas

A MOB aposta em tecnologias avançadas para garantir eficiência e qualidade. Fábio Lopes destaca:

- 🕒 **CNC (Controlo Numérico Computorizado):** Essencial para cortes, maquinações e inserções de ferragens de alta precisão.
- 🕒 **Robótica:** Responsável pela movimentação automatizada de componentes, garantindo organização e eficiência.
- 🕒 **Automação de processos:** Reduz falhas e melhora o fluxo produtivo.
- 🕒 **IoT (Internet das Coisas):** Permite monitorizar e controlar máquinas e processos em tempo real, otimizando a produção.

O cérebro da produção: sistemas MES

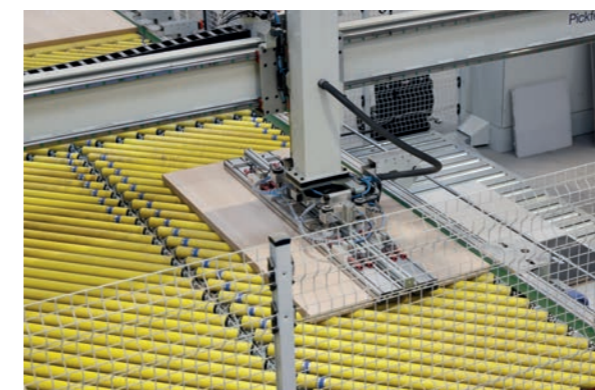
A implementação do sistema MES (Manufacturing Execution System) é um fator-chave na eficiência da produção da MOB. Como explica Fábio Lopes, este sistema assegura uma comunicação integrada entre todas as fases do processo produtivo, fornecendo dados em tempo real sobre o estado da produção. Com esta tecnologia, é possível detetar falhas rapidamente, otimizar a gestão de recursos e garantir o cumprimento rigoroso de prazos e padrões de qualidade.

A força da customização

O Diretor Técnico revela como estas tecnologias permitem conciliar escala com customização. A capacidade de personalização das cozinhas com precisão, a redução de desperdícios e o aumento da qualidade final tornaram a empresa mais competitiva. A automação e a eliminação de configurações manuais reduziram custos operacionais, possibilitando a oferta de opções personalizadas a preços mais competitivos, sem comprometer a qualidade. Fábio Lopes sublinha que esta capacidade diferencia a marca num mercado cada vez mais exigente em termos de personalização.

O amanhã da Indústria 4.0

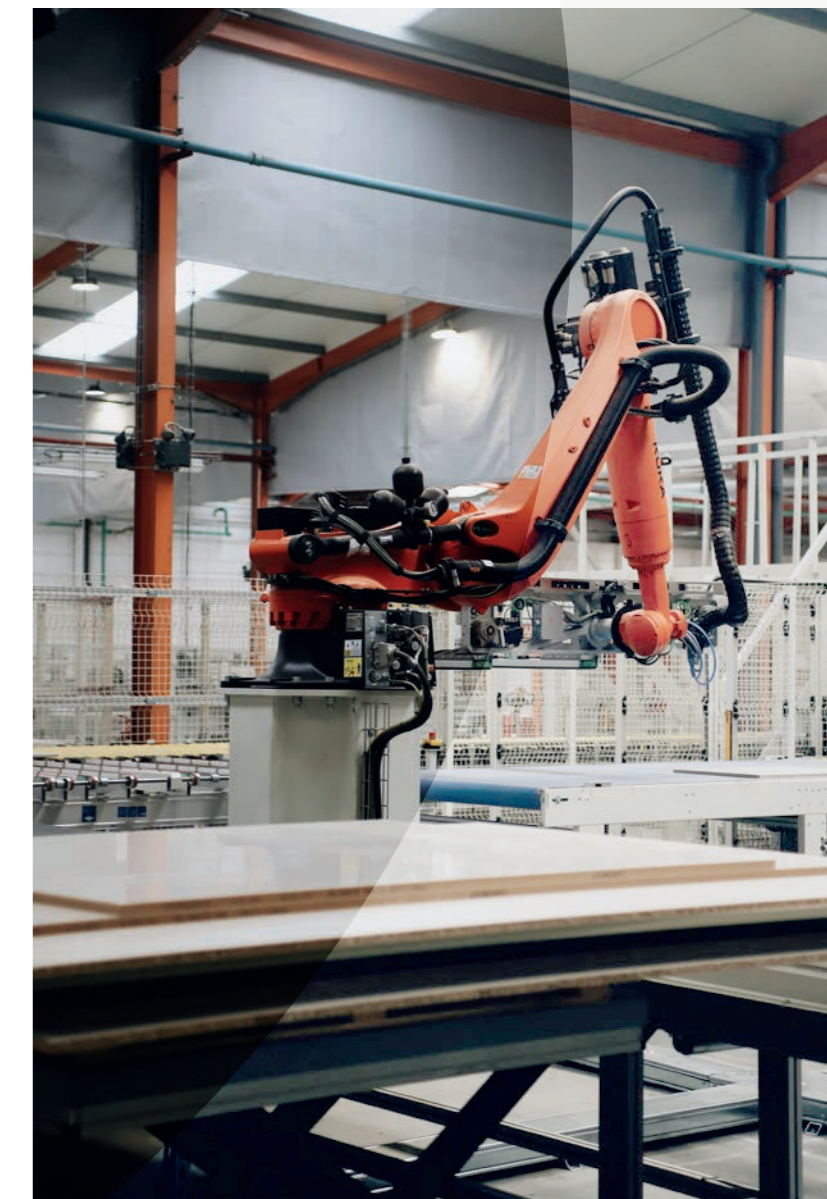
Nos próximos 5 a 10 anos, prevê uma evolução significativa das tecnologias da Indústria 4.0, com destaque para a inteligência artificial (IA), a Internet das Coisas (IoT) e a automação avançada. A IA terá um papel fundamental na gestão autónoma da produção, otimizando processos de forma inteligente, ao identificar padrões e ajustando os processos de forma inteligente. A IoT permitirá uma comunicação mais fluida entre as máquinas e os sistemas de gestão, tornando a produção mais ligada e eficiente. Paralelamente, a realidade aumentada (AR) deverá ganhar relevância no design e na visualização de projetos, proporcionando aos clientes uma experiência mais imersiva e interativa.



Produzir mais, gastar menos

A sustentabilidade é um dos pilares estratégicos da MOB. Fábio Lopes destaca que a tecnologia tem desempenhado um papel crucial na redução do impacto ambiental da produção. Entre as principais medidas adotadas, estão:

- 🕒 **Tintas à base de água:** Reduzem a emissão de compostos orgânicos voláteis (COVs), minimizando o impacto ambiental e melhorando a qualidade do ar.
- 🕒 **Otimização de materiais:** A precisão dos sistemas CNC reduz desperdícios, garantindo um uso mais eficiente dos recursos.
- 🕒 **Eficiência energética:** O investimento em máquinas e processos mais eficientes permitiu diminuir significativamente o consumo de energia e as emissões de CO₂.



Do *design* à mesa

A MOB sabe que a melhor forma de provar a qualidade de uma cozinha é vivê-la no dia a dia. É por isso que dinamizamos showcookings, onde chefs de renome testam os nossos espaços ao limite, provando que funcionalidade e design andam de mãos dadas.

Foi com essa visão que, no ano passado, organizámos um showcooking no nosso showroom de Lisboa, em parceria com a Teka e o Chef Chakall. Este evento foi a prova de como a MOB consegue unir design, tecnologia e gastronomia para criar experiências únicas. No nosso showroom, equipado com eletrodomésticos Teka de última geração, o Chef Chakall mostrou como a cozinha pode ser o centro de inspiração e convívio. Desde pratos sofisticados a técnicas inovadoras, cada momento foi uma celebração da culinária e do design.

**Fique atento às nossas redes sociais
e descubra quando será o próximo showcooking.**



A visão por trás da estratégia da MOB



Pedro Gomes
CCO da MOB

Num mercado em constante evolução, a MOB tem sabido reinventar-se, mantendo os valores que a tornaram numa referência no setor do design de interiores.

À frente da estratégia comercial está Pedro Gomes, CCO da marca, cuja visão tem sido fundamental para aliar inovação e tradição, sempre com o foco na excelência e na satisfação do cliente. Nesta conversa revela não só o presente da marca, como também o caminho que pretende trilhar nos próximos anos.



O ADN que define a MOB no mercado

Pedro Gomes, Chief Commercial Officer da MOB, sublinha que a marca se distingue pela perfeita integração entre inovação tecnológica e design atemporal. O executivo destaca a utilização de materiais premium e processos sustentáveis como fatores essenciais que garantem não só estética, mas também durabilidade excepcional. Na sua perspetiva, a capacidade de personalização e o rigor no detalhe constituem a assinatura inconfundível da marca no setor.

Antecipar tendências, superar expectativas

O CCO explica que a MOB mantém um processo contínuo de monitorização do mercado para desenvolver soluções inovadoras e alinhadas com as preferências do mercado. Pedro Gomes identifica dois eixos estratégicos principais: a otimização dos processos de produção e instalação e a digitalização dos serviços, disponibilizando ferramentas interativas para a personalização de projetos. Paralelamente, a aposta na sustentabilidade traduz-se na utilização de materiais ecológicos e energeticamente eficientes, enquanto o serviço pós-venda assegura suporte técnico e assistência personalizada, reforçando o compromisso da MOB com a qualidade e a satisfação do cliente.

Adaptação e inovação na estratégia comercial

A capacidade de adaptação tem sido um dos pilares do crescimento da MOB. Na sua visão, a marca tem apostado numa estratégia comercial flexível, onde a digitalização desempenha um papel essencial, permitindo uma maior proximidade com os clientes através de plataformas interativas que facilitam a escolha e personalização dos projetos. Para além disso, a expansão da rede de parceiros tem sido uma prioridade, assegurando uma presença mais abrangente no mercado e um suporte mais eficaz ao consumidor. A resposta às novas exigências passa ainda pelo desenvolvimento de soluções modulares e acessíveis, garantindo maior flexibilidade na adaptação dos espaços às necessidades em constante evolução dos clientes.

Visão e metas para o futuro

Pedro Gomes sublinha que os próximos anos serão marcados por uma estratégia de consolidação e crescimento, com foco na expansão da MOB tanto a nível nacional como internacional. A marca pretende reforçar a sua presença através do alargamento da rede de distribuidores e da abertura de novos showrooms, criando mais pontos de contacto com os clientes. A inovação continuará a ser um dos motores do crescimento, com o desenvolvimento de novas soluções tecnológicas e sustentáveis que aumentem a competitividade da marca. Paralelamente, a MOB irá reforçar a experiência do cliente, investindo num atendimento ainda mais personalizado e num serviço pós-venda eficiente, garantindo que a relação com o consumidor se estende para além da fase de compra.

O que vem a seguir na MOB?

A renovação da identidade da MOB traz consigo novas soluções, refletindo uma visão mais abrangente e inovadora do setor. Pedro Gomes revela que a marca está a preparar o lançamento de novas linhas de produtos que incorporam um design mais sofisticado e materiais ainda mais sustentáveis, respondendo à crescente procura por soluções responsáveis e tecnologicamente avançadas. A MOB pretende também alargar a sua oferta de serviços, introduzindo consultoria especializada para projetos de interiores e soluções modulares que oferecem maior flexibilidade e adaptação às necessidades dos clientes. A integração de tecnologia inteligente nos produtos será também uma das grandes apostas, permitindo um maior controlo e automação dos espaços, elevando a experiência do utilizador a um novo patamar.

Expandir fronteiras: a MOB no panorama global

A expansão internacional é uma prioridade estratégica para a MOB, que tem vindo a analisar novas oportunidades em mercados europeus e fora da Europa, onde a procura por soluções inovadoras no design de interiores tem vindo a crescer. O CCO explica que a abordagem passa pela criação de parcerias estratégicas que permitam uma entrada sustentada e competitiva nesses mercados, bem como pela implementação de lojas conceito em cidades-chave, reforçando o posicionamento da marca e proporcionando uma experiência diferenciadora aos consumidores. Paralelamente, a MOB pretende apostar no e-commerce internacional, facilitando o acesso aos seus produtos e serviços a um público global e consolidando a sua presença digital como um dos pilares do crescimento futuro.



**Na MOB,
a Indústria 4.0
não é o futuro
– é o presente.
100% automatizada,
100% portuguesa,
100% dedicada
à excelência.**

MOB Lisboa

Avenida da República n.º 18
1050-191 Lisboa, Portugal
T. (+351) 213 140 501
(chamada para a rede fixa nacional)

MOB Porto

Avenida do Brasil, n.º 384
Foz do Douro
4150-152 Porto, Portugal
T. (+351) 226 091 562
(chamada para a rede fixa nacional)

MOB Viseu

Rua Palácio do Gelo, 1,
Palácio do Gelo Shopping
Piso 2, loja 214
3500-606 Viseu, Portugal
T. (+351) 232 483 942
(chamada para a rede fixa nacional)

Zona Industrial de Coimbrões, Lotes 12/13/14
3500-618 Viseu, Portugal
T. +351 232 470 000

www.mob.pt